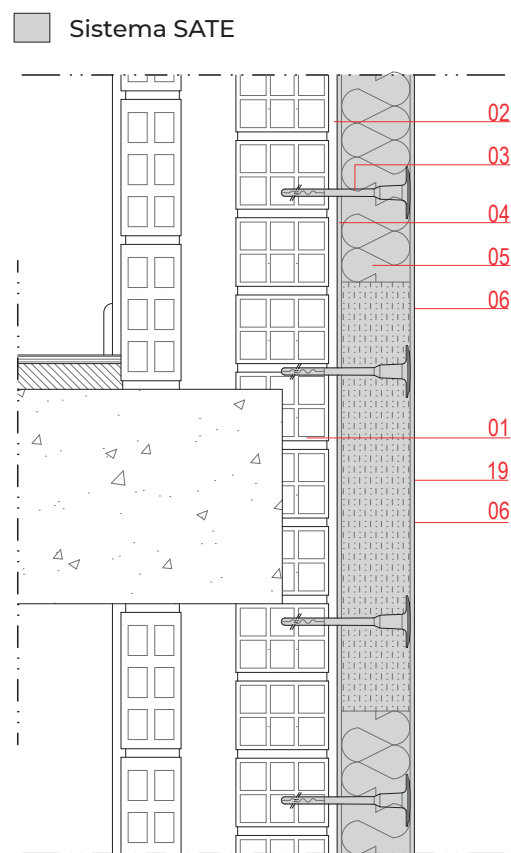
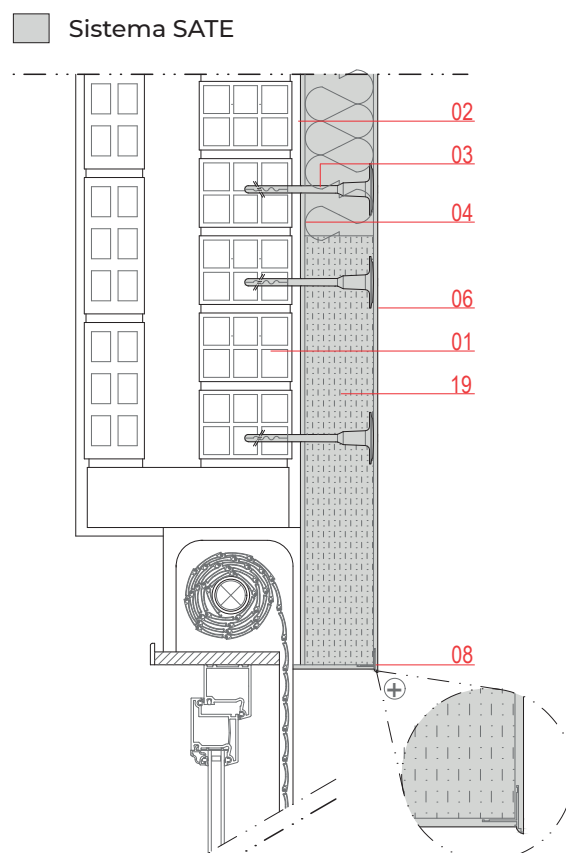


Detalle puentes corta-fuegos entre pisos



e: 1/10

Detalle puentes corta-fuegos: ventana



e: 1/10

e: 1/5

- 01. Fachada existente.
- 02. Capa de acabado existente.
- 03. Taco de fijación mecánica.
- 04. Mortero base cemento **MRT-100**.
- 05. Placa de aislamiento EPS.
- 06. Mortero de enlucido **MRT-100** con malla **JUNOTherm®** 160 gr/m², capa de fondo **EVOKRIL** y capa de acabado **EVOKRIL / EVOKRIL SLX**.
- 08. Perfil cantonero con goterón.
- 19. Placa de aislamiento de lana de roca.