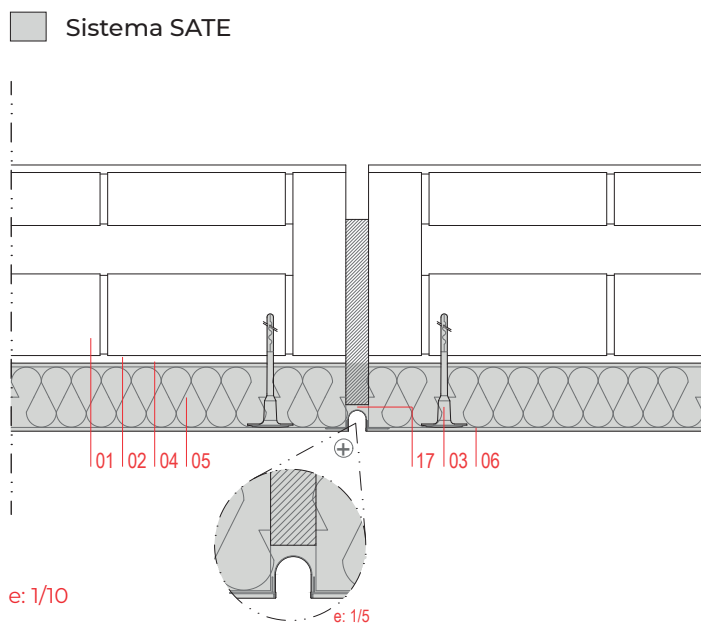
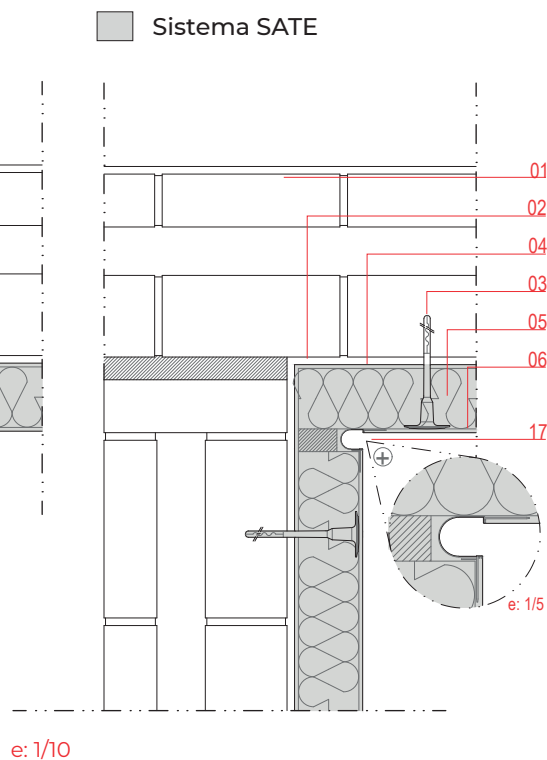


Detalle junta de dilatación (planta)



Detalle junta de dilatación de esquina



- 01. Fachada existente.
- 02. Capa de acabado existente.
- 03. Taco de fijación mecánica.
- 04. Mortero base cemento **MRT-100**.
- 05. Placa de aislamiento EPS.
- 06. Mortero de enlucido **MRT-100** con malla **JUNOTerm®** 160 gr/m², capa de fondo **EVOKRIL** y capa de acabado **EVOKRIL / EVOKRIL SLX**.
- 17. Perfil de PVC con malla 10x10 para junta de dilatación (2.5 m.).