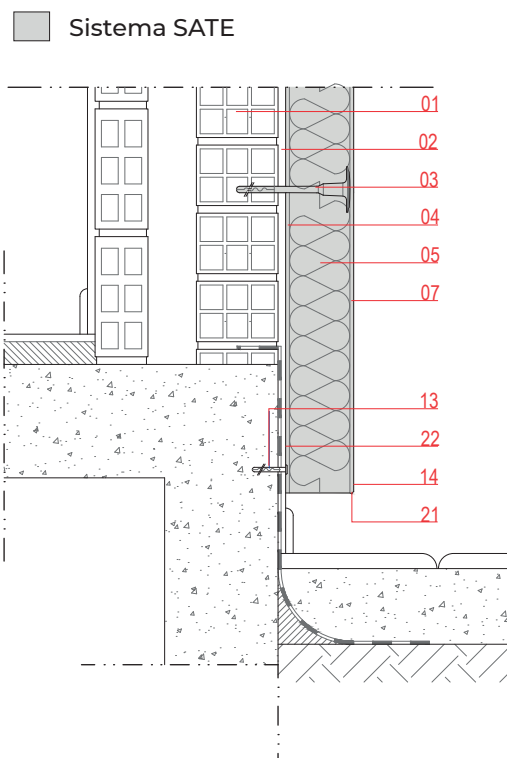
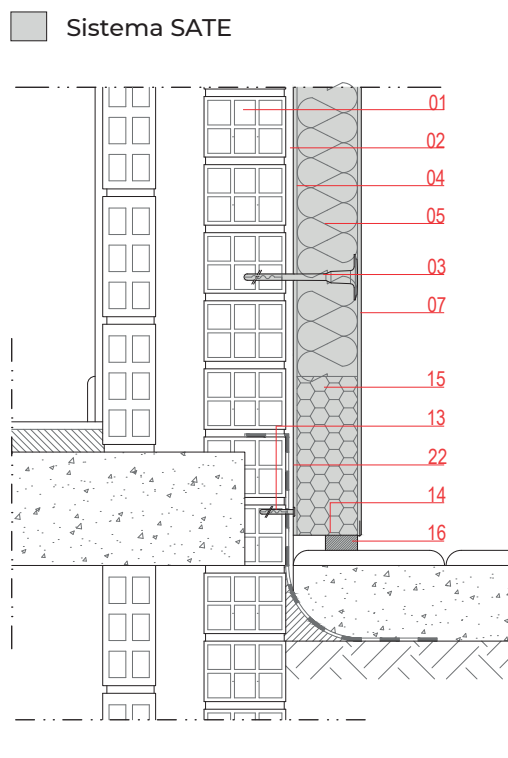


## Detalle arranque del sistema elevado



e: 1/10

## Detalle arranque del sistema a nivel de suelo



e: 1/10

- 01. Fachada existente.
- 02. Capa de acabado existente.
- 03. Taco de fijación mecánica.
- 04. Mortero base cemento **MRT-100**.
- 05. Placa de aislamiento EPS.
- 07. Mortero de enlucido **MRT-100** con malla **JUNOTerm®** 330 gr/m<sup>2</sup>, capa de fondo **EVOKRIL** y capa de acabado **EVOKRIL / EVOKRIL SLX**.
- 13. Espiga de sujeción perfil de arranque.
- 14. Perfil de arranque de aluminio (2.5 m.).
- 15. Placa de EPS grafito moldeada.
- 16. Sellado mediante junta de neopreno.
- 21. Perfil clip goterón.
- 22. Mortero de impermeabilización.