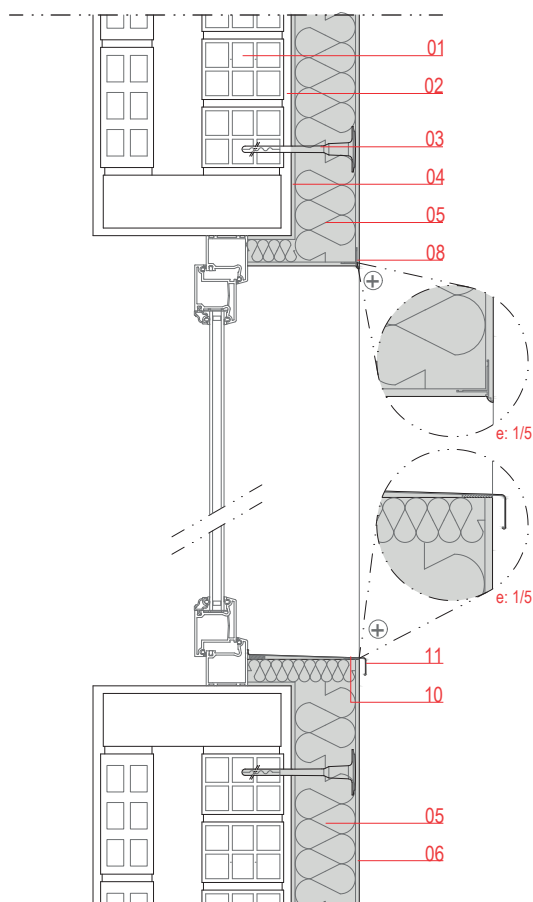


Detalle de ventana tipo

■ Sistema SATE



e: 1/10

- 01. Fachada existente.
- 02. Capa de acabado existente.
- 03. Taco de fijación mecánica.
- 04. Mortero base cemento **MRT-100**.
- 05. Placa de aislamiento EPS.
- 06. Mortero de enlucido **MRT-100** con malla **JUNOTerm®** 160 gr/m², capa de fondo **EVOKRIL** y capa de acabado **EVOKRIL / EVOKRIL SLX**.
- 08. Perfil cantonero con goterón.
- 10. Cinta adhesiva de estanqueidad.
- 11. Alfeizar con goterón.