

JUNO

FABRICANTES DE PINTURAS DESDE 1927



Declaración Ambiental de Producto

PINTURAS DE EXTERIOR E IMPERMEABILIZANTES



EPD[®]
THE INTERNATIONAL EPD[®] SYSTEM

ÍNDICE

Pinturas JUNO y el medioambiente	3
Qué es una EPD-DAP.....	4
Para qué sirve una EPD-DAP.....	4
Qué es el ACV.....	5
Por qué certificar productos mediante la EP-DAP.....	6
Prescribe pinturas de exterior e impermeabilizantes JUNO.....	7

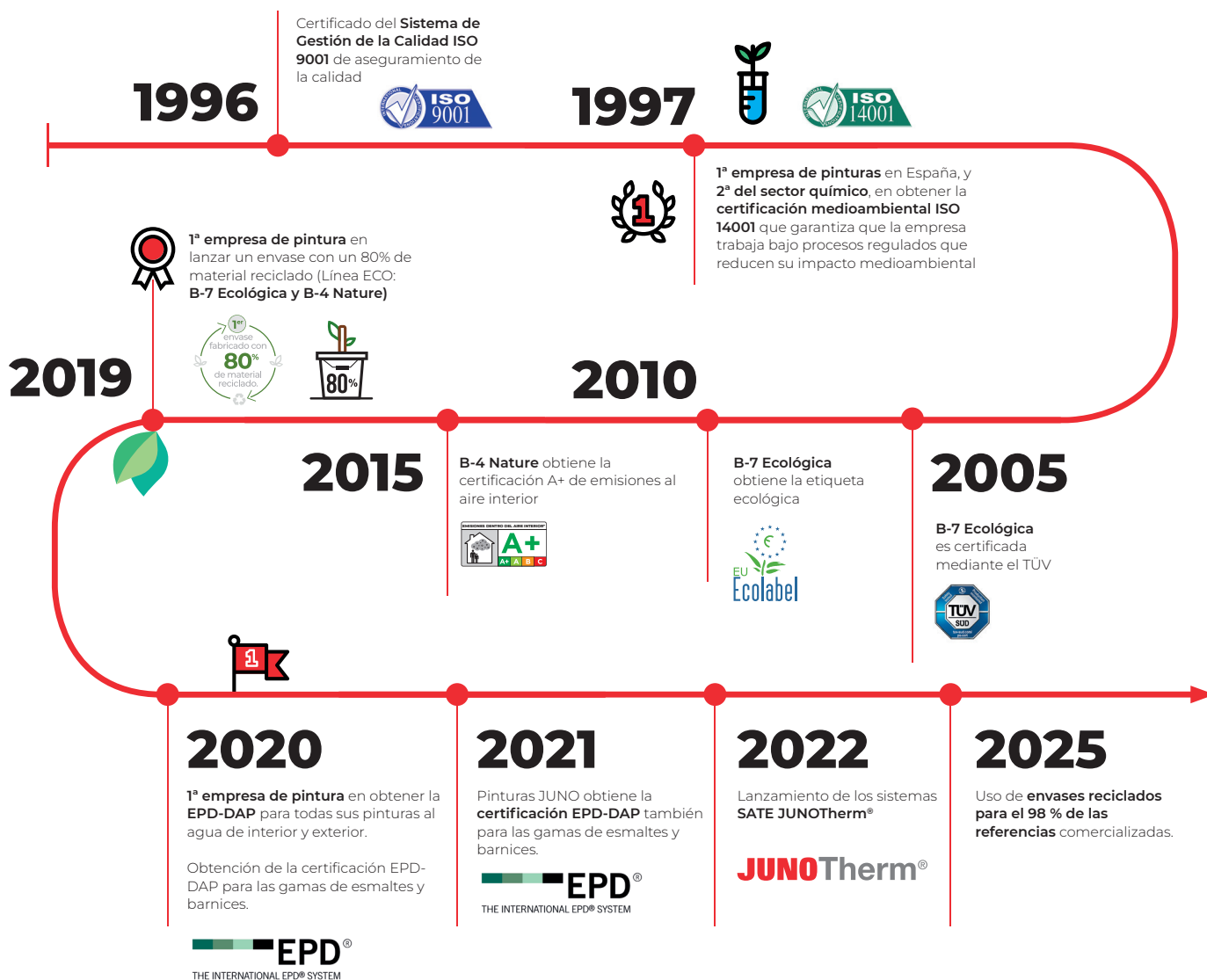
PINTURAS JUNO Y EL MEDIOAMBIENTE

La iniciativa de obtener el **certificado EPD-DAP** se inscribe en el acreditado **compromiso medioambiental de Pinturas JUNO**. La compañía cuenta con una larga trayectoria en la que, más allá del estricto cumplimiento de las normas nacionales e internacionales para el sector de la pintura, se constata una especial sensibilidad en cuanto a posibles impactos en el medio natural.

De esta forma, JUNO certifica sus productos a través de laboratorios de referencia en su sector, como el alemán TÜV. En España, la firma ha sido pionera en la obtención de la certificación

ambiental para el diseño, desarrollo, producción, comercialización y servicio posventa de pinturas, esmaltes, colorantes, barnices y diluyentes.

JUNO cuenta con la certificación de la gestión ambiental según **norma ISO 14001** y con la que acredita el Sistema de Gestión de la Calidad de acuerdo a la **norma ISO 9001** desde el año 1996. Posteriormente, se han obtenido las máximas certificaciones ecológicas europeas para el producto B-7 Ecológico y en 2020 Pinturas JUNO ha sido la 1ª empresa de pinturas en obtener la EPD-DAP para todos sus productos al agua de interior y exterior.



¿QUÉ ES UNA EPD-DAP?

La **DAP** (*Declaración Ambiental de Producto*) o **EPD** (*Environmental Product Declaration*) es un método de cuantificación del impacto ambiental de los procesos de fabricación de los productos, basado en su **ACV** (*Análisis del Ciclo de Vida*), y requiere la verificación de una tercera parte reconocida.



Los principales atributos de una DAP son los siguientes:

- **Objetiva:** mediante el uso de métodos científicamente aceptados y válidos sobre la base de normas internacionales para la evaluación del ACV (Análisis del Ciclo de Vida).
- **Verificable:** la información para la DAP se recoge y calcula en base a reglas de cálculo aceptadas y armonizadas.
- **Precisa:** la información tiene que ser continuamente actualizada, gracias a las rutinas establecidas en la empresa para la documentación y los procedimientos de seguimiento.
- **Creíble:** se realizan acciones periódicas de revisión, aprobación y seguimiento por parte de un verificador independiente y reconocido.



Pictograma que permite identificar en el mercado los productos que disponen de resultados del ACV que han sido verificados por una tercera parte reconocida.

¿PARA QUÉ SIRVE UNA EPD-DAP?

Las **EPD-DAP** tienen como finalidad aportar información para la toma de decisiones en proyectos y ejecución de obras.

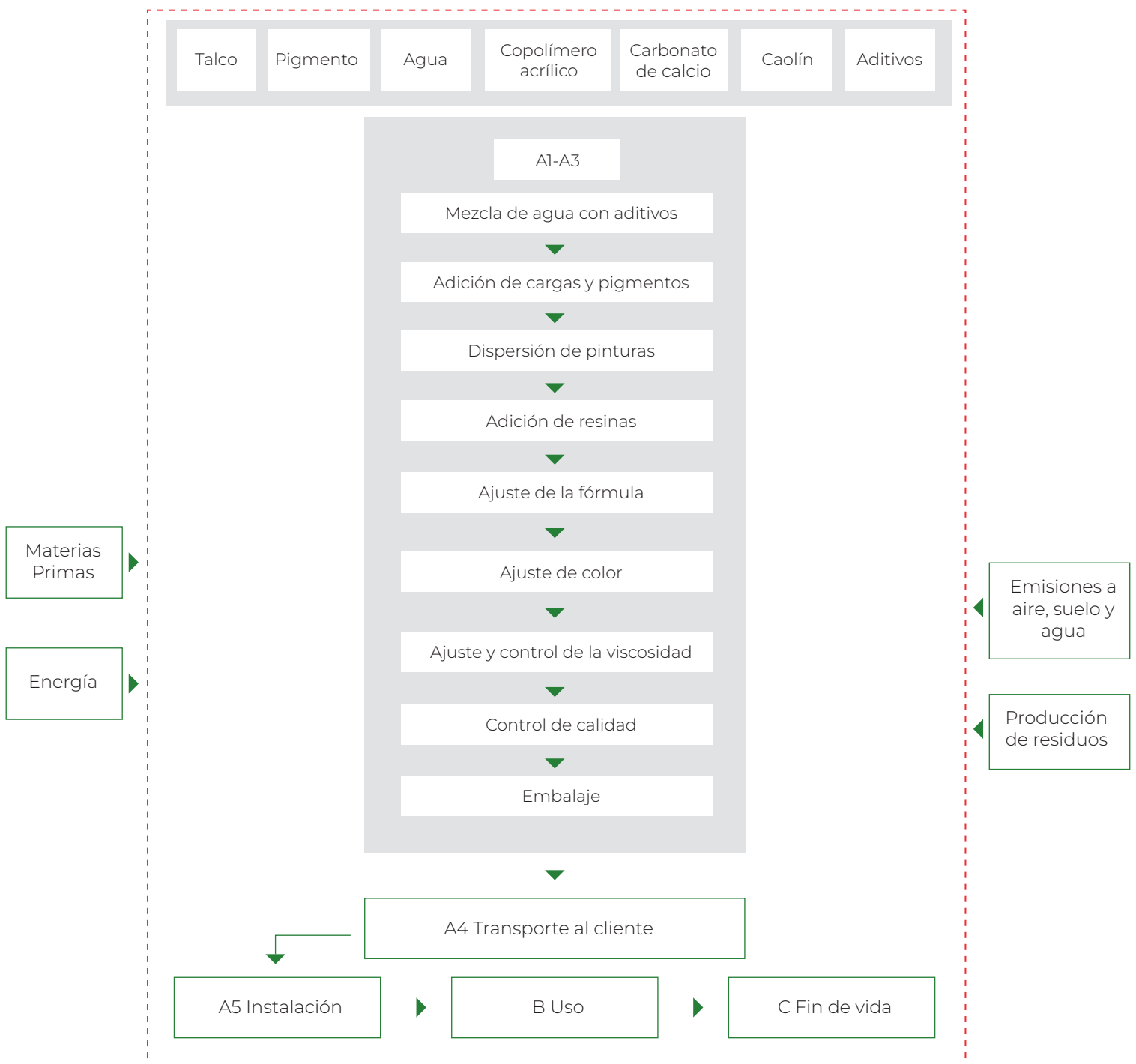
Se trata de analizar el ciclo de vida de un material para conocer los impactos medioambientales que conlleva y ofrecer esta información para tomar decisiones enfocadas a una edificación sostenible.

¿QUÉ ES EL ACV?

Un Análisis de Ciclo de Vida (ACV) es una relación de todos los impactos positivos y negativos de un producto en el ambiente. En el caso de Pinturas JUNO, estos impactos se miden en cada etapa de la vida del producto “de la cuna a la tumba” (Cradle to

Grave), es decir, desde la extracción de las materias primas hasta su destrucción. El análisis debe considerar todas las fases del ciclo de vida de los materiales: producción, transporte, uso y reciclaje.

Diagrama:



Límites del sistema

¿POR QUÉ CERTIFICAR PRODUCTOS MEDIANTE LA **EPD-DAP**?

01

Aporta **transparencia y credibilidad** en la comunicación al cliente. Se trata de un tipo de información cada vez más demandada por consumidores, que reclaman información creíble que les permita comparar productos similares.

02

Da **valor añadido al producto** y fortalece la credibilidad del producto y empresa.

03

Permite **adelantarse** a futuros **requisitos legales**.

04

Las declaraciones ambientales de producto permiten obtener **puntos en certificaciones de edificación sostenible** como **BREEAM** y **LEED**.



PRESCRIBE JUNO: ELIGE PINTURAS CERTIFICADAS Y DE CALIDAD

En enero de 2020, JUNO se convierte en el primer fabricante de pinturas en la obtención la **EPD-DAP Cradle to Grave** para todos sus productos al agua de interior y exterior, lo que contribuye a obtener los **certificados de edificación sostenible LEED y BREEAM**.

De esta manera, JUNO es pionero en certificar mediante la EPD-DAP todos sus productos al agua de interior y exterior, lo que representa casi un 50% de su catálogo vigente en esa fecha (con 22 de exterior).

En 2026, renovamos estos certificados incluyendo nuevos productos y alcanzando las 31 pinturas de exterior.

¿QUÉ PRODUCTOS ESTÁN CERTIFICADOS? 31 PINTURAS DE EXTERIOR

Número de registro de EPD: **EPD-IES-S-P-01852**

Válido hasta: **28/09/2030**

Pinturas al agua de exterior



NOVOKRIL SATINADO

Pintura al agua premium 100% acrílica para condiciones extremas. Con conservantes antimoho.



NOVOKRIL MATE

Pintura al agua premium 100% acrílica para condiciones extremas. Con conservantes antimoho.



JUNOKRIL SATINADO

Pintura al agua impermeable de máxima resistencia. Con conservantes antimoho.



JUNOKRIL MATE

Pintura al agua impermeable de máxima resistencia. Con conservantes antimoho.



BIKRIL SATINADO

Pintura al agua impermeable para fachadas e interiores, especial decoración en interiores. Con conservantes antimoho.



BIKRIL SEDA

Pintura al agua impermeable para fachadas e interiores, especial decoración en interiores. Con conservantes antimoho.



BIKRIL MATE

Pintura al agua impermeable para fachadas e interiores, especial decoración en interiores. Con conservantes antimoho.



J-300

Pintura al agua con acabado satinado alto. Con conservantes antimoho.



J-3000

Pintura al agua con acabado satinado medio. Con conservantes antimoho.



A-100 STIMAX

Pintura al agua profesional 100% acrílica. Con conservantes antimoho.



A-5000

Pintura al agua profesional de alto rendimiento para climas benignos. Con conservantes antimoho.

Revestimientos pétreos



SUPER JUNOREV

Revestimiento pétreo impermeable de excelente resistencia y rendimiento. Con conservantes antimoho.



JUNOREV MATE

Revestimiento pétreo impermeable 100% acrílico de gran resistencia y durabilidad. Con conservantes antimoho.



LUNA

Revestimiento pétreo profesional que disimula imperfecciones. Con conservantes antimoho.

Morteros acrílicos



EVOKRIL 0,7

Mortero acrílico de granulometría 0,7 mm para impermeabilizar y decorar fachadas. Con conservantes antimoho.



EVOKRIL 1

Mortero acrílico de granulometría 1 mm para impermeabilizar y decorar fachadas. Con conservantes antimoho.



EVOKRIL 1,5

Mortero acrílico de granulometría 1,5 mm para impermeabilizar y decorar fachadas. Con conservantes antimoho.

Pinturas especiales



SILICATO

Pintura mineral al silicato súper transpirable y con un excelente anclaje al soporte.



JUNOLITE FACHADAS

Pintura al Pliolite con protección frente a los álcalis y el salitre.



HYDROPLIOLITE

Pintura al agua con base de pliolite de gran resistencia a los álcalis. Con conservantes antimoho.



SILOX

Pintura al siloxano con excelente resistencia a la intemperie. Con conservantes antimoho.



JUNOSIL

Pintura al agua siliconada.

Impermeabilizantes para cubiertas y terrazas



GOTEPUR

Membrana elástica impermeabilizante al agua 100% poliuretano.



JUNOTERAS PUR

Pintura elástica impermeabilizante al agua con poliuretano.



JUNOTERAS

Pintura elástica impermeabilizante antigoteras al agua.

Impermeabilizantes para fachadas



ELASTIFLEX PLUS

Pintura elástica impermeabilizante certificada para fisuras de hasta 4 mm y con conservantes antimoho. Máxima elasticidad.



ELASTIFLEX

Pintura elástica impermeabilizante certificada para fisuras de hasta 1,5 mm y con conservantes antimoho. Máxima elasticidad.



CUBREFIX

Pintura elástica impermeabilizante certificada para fisuras de hasta 0,2 mm y con conservantes antimoho.

Otras pinturas



G-250

Pintura al agua para interior y exterior de excelente lavabilidad.



JAKRILEN A-50

Pintura al agua de gran rendimiento. Con conservantes antimoho.



FACHADAS MEDITERRÁNEO

Revestimiento al agua de capa gruesa.



FABRICANTES DE PINTURAS DESDE 1927

Barrio Saconi, 10
48950 Erandio (Bizkaia) SPAIN
Tel.: (+ 34) 944 670 062

infoweb@juno.es

www.juno.es

