

JUNO

FABRICANTES DE PINTURAS DESDE 1927



Declaración Ambiental de Producto

PINTURAS DE INTERIOR



ÍNDICE

Pinturas JUNO y el medioambiente	3
Qué es una EPD-DAP.....	4
Para qué sirve una EPD-DAP.....	4
Qué es el ACV.....	5
Por qué certificar productos mediante la EP-DAP.....	6
Prescribe pinturas de interior JUNO.....	7

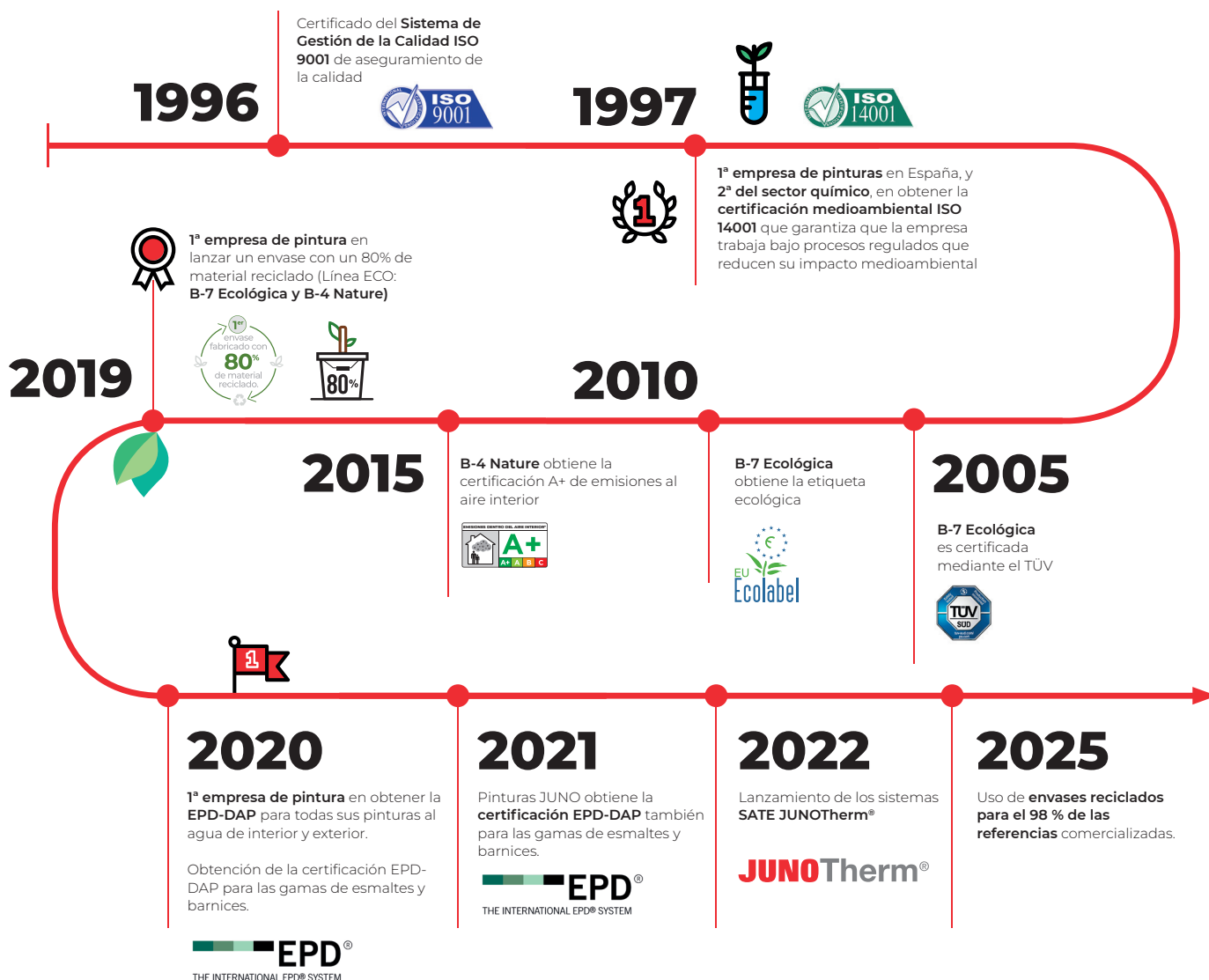
PINTURAS JUNO Y EL MEDIOAMBIENTE

La iniciativa de obtener el **certificado EPD-DAP** se inscribe en el acreditado **compromiso medioambiental de Pinturas JUNO**. La compañía cuenta con una larga trayectoria en la que, más allá del estricto cumplimiento de las normas nacionales e internacionales para el sector de la pintura, se constata una especial sensibilidad en cuanto a posibles impactos en el medio natural.

De esta forma, JUNO certifica sus productos a través de laboratorios de referencia en su sector, como el alemán TÜV. En España, la firma ha sido pionera en la obtención de la certificación

ambiental para el diseño, desarrollo, producción, comercialización y servicio posventa de pinturas, esmaltes, colorantes, barnices y diluyentes.

JUNO cuenta con la certificación de la gestión ambiental según **norma ISO 14001** y con la que acredita el Sistema de Gestión de la Calidad de acuerdo a la **norma ISO 9001** desde el año 1996. Posteriormente, se han obtenido las máximas certificaciones ecológicas europeas para el producto B-7 Ecológico y en 2020 Pinturas JUNO ha sido la 1ª empresa de pinturas en obtener la EPD-DAP para todos sus productos al agua de interior y exterior.



¿QUÉ ES UNA EPD-DAP?

La **DAP** (*Declaración Ambiental de Producto*) o **EPD** (*Environmental Product Declaration*) es un método de cuantificación del impacto ambiental de los procesos de fabricación de los productos, basado en su **ACV** (*Análisis del Ciclo de Vida*), y requiere la verificación de una tercera parte reconocida.



Los principales atributos de una DAP son los siguientes:

- **Objetiva:** mediante el uso de métodos científicamente aceptados y válidos sobre la base de normas internacionales para la evaluación del ACV (Análisis del Ciclo de Vida).
- **Verificable:** la información para la DAP se recoge y calcula en base a reglas de cálculo aceptadas y armonizadas.
- **Precisa:** la información tiene que ser continuamente actualizada, gracias a las rutinas establecidas en la empresa para la documentación y los procedimientos de seguimiento.
- **Creíble:** se realizan acciones periódicas de revisión, aprobación y seguimiento por parte de un verificador independiente y reconocido.



Pictograma que permite identificar en el mercado los productos que disponen de resultados del ACV que han sido verificados por una tercera parte reconocida.

¿PARA QUÉ SIRVE UNA EPD-DAP?

Las **EPD-DAP** tienen como finalidad aportar información para la toma de decisiones en proyectos y ejecución de obras.

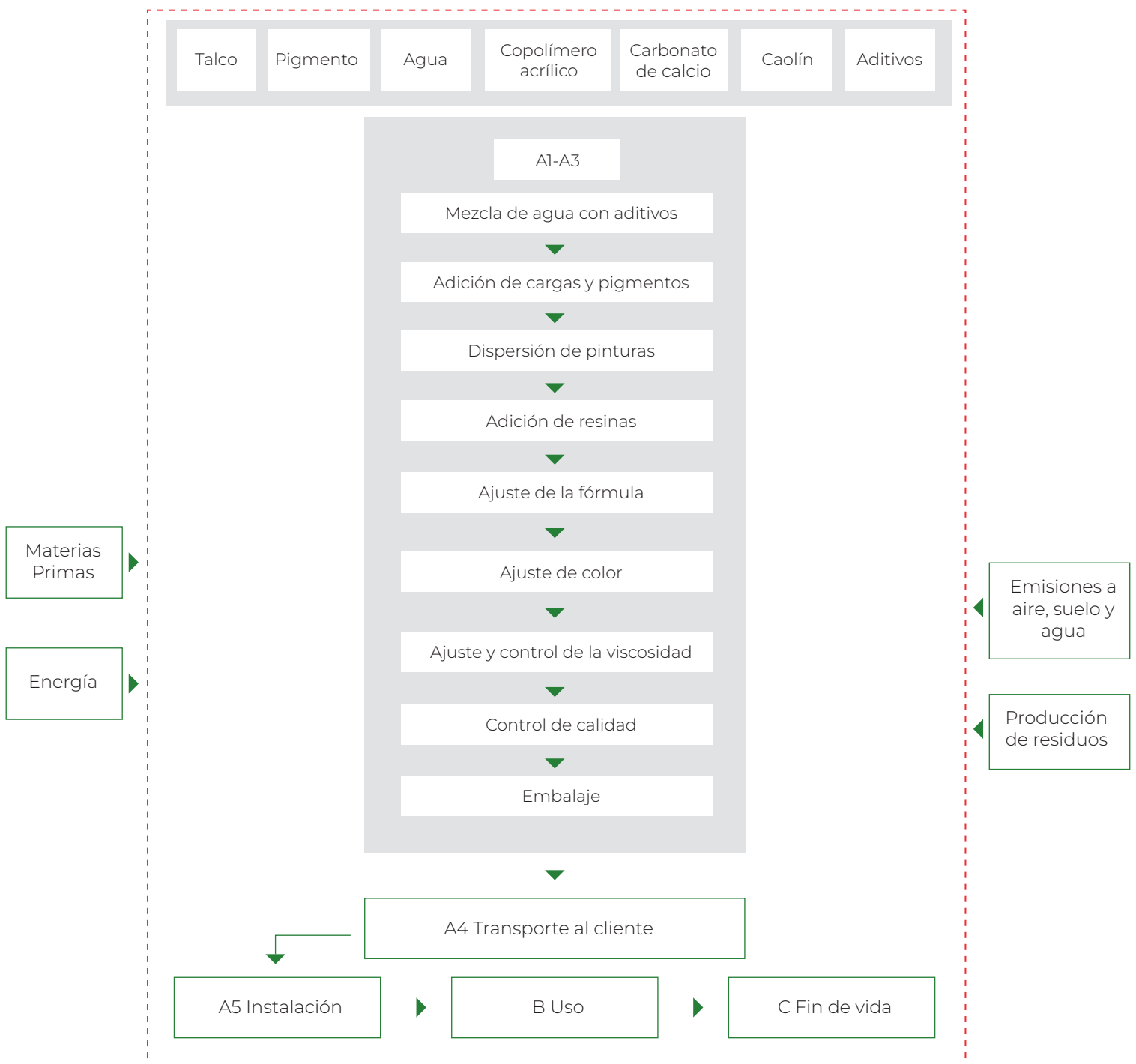
Se trata de analizar el ciclo de vida de un material para conocer los impactos medioambientales que conlleva y ofrecer esta información para tomar decisiones enfocadas a una edificación sostenible.

¿QUÉ ES EL ACV?

Un Análisis de Ciclo de Vida (ACV) es una relación de todos los impactos positivos y negativos de un producto en el ambiente. En el caso de Pinturas JUNO, estos impactos se miden en cada etapa de la vida del producto “de la cuna a la tumba” (Cradle to

Grave), es decir, desde la extracción de las materias primas hasta su destrucción. El análisis debe considerar todas las fases del ciclo de vida de los materiales: producción, transporte, uso y reciclaje.

Diagrama:



Límites del sistema

¿POR QUÉ CERTIFICAR PRODUCTOS MEDIANTE LA **EPD-DAP**?

01

Aporta **transparencia y credibilidad** en la comunicación al cliente. Se trata de un tipo de información cada vez más demandada por consumidores, que reclaman información creíble que les permita comparar productos similares.

02

Da **valor añadido al producto** y fortalece la credibilidad del producto y empresa.

03

Permite **adelantarse** a futuros **requisitos legales**.

04

Las declaraciones ambientales de producto permiten obtener **puntos en certificaciones de edificación sostenible** como **BREEAM y LEED**.



PRESCRIBE JUNO: ELIGE PINTURAS CERTIFICADAS Y DE CALIDAD

En enero de 2020, JUNO se convierte en el primer fabricante de pinturas en la obtención la **EPD-DAP Cradle to Grave** para todos sus productos al agua de interior y exterior, lo que contribuye a obtener los **certificados de edificación sostenible LEED y BREEAM**.

De esta manera, JUNO es pionero en certificar mediante la EPD-DAP todos sus productos al agua de interior y exterior, lo que representa casi un 50% de su catálogo vigente.

¿QUÉ PRODUCTOS ESTÁN CERTIFICADOS? 15 PINTURAS DE INTERIOR

Número de registro de EPD: **EPD-IES-S-P-01852**
Válido hasta: **28/09/2030**

Pinturas al agua de interior



B-12

Pintura al agua premium con excelente nivelación, lavabilidad y tacto sedoso. Con conservantes antimoho y tecnología antisalpicado.



B-10

Pintura al agua para acabados de máxima calidad. Con conservantes antimoho y tecnología antisalpicado.



B-7 ECOLÓGICA

Pintura al agua ecológica con la máxima certificación ecológica europea.



B-5

Pintura al agua de gran poder cubriente y rendimiento. Con conservantes antimoho y tecnología antisalpicado.



B-4 NATURE

Pintura al agua con Certificado A+ de Máxima Calidad del Aire Interior.

Pinturas al agua profesionales



J-33

Pintura al agua profesional extra-mate de máxima opacidad y cubrición. Con conservantes antimoho y tecnología antisalpicado.



J-25

Pintura al agua profesional mate de alta cubrición. Con conservantes antimoho.

Pintura para usos especiales



ANTI-CONDENSACIÓN

Pintura al agua especial anticondensación. Con conservantes antimoho.

Gama NG



NG-5

Pintura al agua con excelentes prestaciones y gran rendimiento. Con conservantes antimoho.



CASTOR NG

Pintura ecológica de acabado mate con una alta luminosidad y con Certificación Ecológica Europea Ecolabel.



J-28 NG

Pintura al agua profesional mate profundo para disimular imperfecciones, de gran poder cubriente, muy resistente al frote en húmedo y con conservantes antimoho.

Sistema tintométrico decorativo



JUNOPROF

Pintura al agua para sistema tintométrico Junomatic con excelente cubrición y lavabilidad. Con conservantes antimoho y tecnología antisalpicado.

Pinturas especializadas



J-35

Pasta al uso para picados con relieve.



CASTOR PICAR

Pintura al agua extra mate y extra cubriente. Con conservantes antimoho

Otras pinturas



G200

Pintura al agua mate, transpirable, resistente al frote en húmedo, de excepcional poder cubriente y máximo rendimiento.



FABRICANTES DE PINTURAS DESDE 1927

Barrio Saconi, 10
48950 Erandio (Bizkaia) SPAIN
Tel.: (+ 34) 944 670 062

infoweb@juno.es

www.juno.es

